

筑波大学(東京キャンパス)

10月
開講

ライフキャリア構築を目指す 女性のための心理学プログラム

— 生涯発達の視点からのキャリア自律と他者支援への展開 —

生涯発達の視点と実践的なスキルによって、

他者をマネジメント・サポートできる“支援者”を育成します

こんな方におすすめ

管理職、人事・教育担当者、
職場メンタルヘルス担当者、総合職(営業等)、
人の支援に関わる者(キャリアコンサルタント等)
※上記以外の方も応募可能です
企業からの派遣(OFF-JT等)も可能 ※1社5名まで

募集要項

募集期間	2023年7月20日～2023年8月31日
選考方法	書類選考
結果通知	2023年9月上旬 ※メールにて通知
クラス	①【平日クラス(木曜日)】 ※11/24のみ金曜日 10/5,10/19,11/2,11/9,11/24,11/30,12/14,12/21 ②【土曜クラス】 10/7,10/21,11/4,11/18,11/25,12/2,12/16,12/23
開講期間	① 2023年10月5日～2023年12月21日 ② 2023年10月7日～2023年12月23日
定員	各クラス 30名 ※講義内容は同一
修了条件	(1) 講義全体の80%以上を履修すること (2) 科目ごとのテストに合格すること
受講料	120,000円(税込) ※入金後の返金は出来兼ねますので、予めご了承ください。
受講方法	オンデマンド講義…47時間 対面講義…40時間 ※一定の条件を満たした方には、筑波大学の修了証を発行します。
対面講義会場	筑波大学(東京キャンパス) 東京都文京区大塚3-29-1 (最寄り駅:東京メトロ「茗荷谷駅」徒歩3分程度)

プログラムの特徴

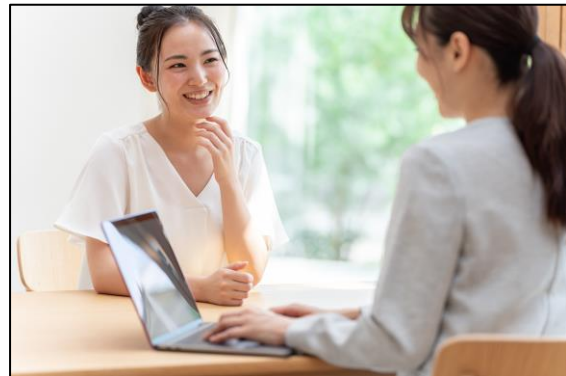
- ❖ 女性支援者を育成するプログラム
筑波大学社会人大学院の心理学の知見を活かした、人の支援に関わる仕事をしている方におすすめのプログラムです。
- ❖ キャリア自律から他者支援へ
改めて自分を振り返り、そして“他者に寄り添う”これまでにない新たな支援の方法を学ぶことが出来ます。
- ❖ オンデマンド × 対面
プログラムは3ヶ月間の短期集中型です。対面講義は、平日クラス(主に木曜日)と土曜日クラスを用意しましたので、ご自身の都合に合わせて通学することが可能です。
また、プログラムの半数以上は“オンデマンド”で行うため、お好きなタイミングで学習することが出来ます。



講義科目

講義名		講義時間	
ライフキャリア心理学プログラム			
オンデマンド	生涯発達臨床心理学 I	3時間	
	生涯発達臨床心理学 II	5時間	
	働く人の心理学	1時間	
	キャリア心理学	2時間	
	人間関係の心理学	3時間	
	ワークライフエンリッチメント	3時間	
	カウンセリング心理学	3時間	
	産業・組織心理学	3時間	
	メディア心理学	2時間	
	職業リハビリテーション	3時間	
	リーダーシップ心理学	3時間	
	プロジェクトマネジメント	3時間	
	職場のポジティブメンタルヘルス	3時間	
	職場のメンタルヘルス支援	3時間	
	カウンセリング方法論（感情・関係性アプローチ）	2時間	
	キャリアカウンセリング実践論	3時間	
職場での健康づくりと余暇の充実	2時間		
講義名		平日クラス	土曜クラス
ライフキャリア開発プログラム			
対面	オリエンテーション	10/5	10/7
	セルフマネジメント		
	仕事理解とコミュニケーション	10/19	10/21
	自己理解と他者理解		
	人生と働くことの意味理解	11/2	11/4
	感情と関係性へのアプローチ	11/9	11/18
個と組織の理解			
支援者のための寄り添いサポートプログラム			
対面	寄り添いサポート概論	11/24	11/25
	個別キャリアコンサルティング体験	個別	個別
	寄り添いサポート実習（ワークショップ）	11/30 12/14	12/2 12/16
	プログラム総合演習	12/21	12/23

※講義名や内容・日時は変更する可能性があります



遠方の方・対面講義に参加出来ない方向け

遠方の方や、対面講義に参加出来ない方向けにオンデマンド講義のみ受講できるコースをご用意しました。

対象講義は「ライフキャリア心理学プログラム（全47時間）」です。

※このコースでは、修了証の発行はいたしませんので予めご了承ください。

【受講料】60,000円(税込) ※入金後の返金は出来兼ねますので、予めご了承ください。

【開講期間】2023年10月末～（予定）



公式ホームページ
<https://yorisoi-298.jp/>

～オンデマンド説明会を配信中～

ホームページよりリンクを貼っていますので、左記の二次元コードよりぜひご覧ください。

WEB
説明会

筑波大学（東京キャンパス）
働く人への心理支援開発研究センター リカレント教育プログラム事務局

〒112-0012 東京都文京区大塚3-29-1 TEL : 03-3942-6982

火曜日～土曜日 10:00～17:00



お問い合わせはこちら
<https://forms.gle/RNXzFfybFWPpYEoE7>